

**Aérodrome Privé Ouvert aux  
ULM**

**LAT : N 44 21 54**  
**LONG : E 001 05 32**  
**ALT : 883 ft**  
**Radio: 123.500**

**PISTE(S)**

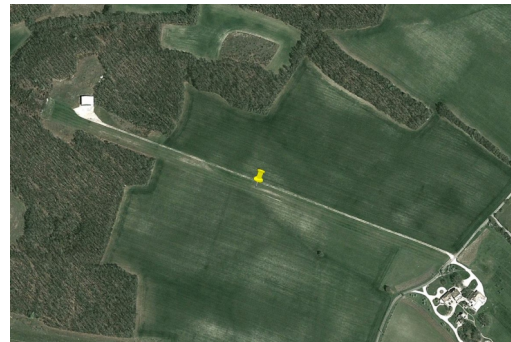
QFU	Surface	Dimensions
<b>14-32</b>	<b>herbe</b>	<b>700x12</b>
<i>Piste préférentielle :</i>		

*Gestionnaire terrain:*  
**+31 294 263 444**

Exploitant : un citoyen néerlandais. Notez : L'autorisation d'utilisation de cet aérodrome privé par un visiteur est systématiquement refusé par la Préfecture du Lot, suite à l'existence (création antérieure) d'un autre aérodrome (Couloussac) privé à 200m du premier, et à piste 12/30 (convergente). Cet aérodrome est à cheval sur 2 départements: le Lot et le Tarn-et-Garonne. Position GPS : N44° 21' 53' E001° 05' 33'.

**Gestionnaire :**  
 Contact :  
 Tél : +31 294 263 444  
 mail :  
 Site :

-



Fiche générée le 13/04/2023